

あなただけのオシャレがここにある

Power of the Hair Dressers

Malimo-Glow

2016 Summer
Hair Style Collection



フェミニンショート



エアリーボブ



ゆるあまロング



2016 夏

キャンペーン開催!

詳しくは裏面を
ご覧ください!

2016 夏 キャンペーン開催!

Today ▶▶▶ **8/31** (wed)

輝く太陽が眩しい季節がやってきました!楽しいイベントが盛りだくさんの夏は、どこかへお出掛けされる方も多いのでは?マリモグローでは、この夏をおもいきり楽しんでいただけるよう「Special Summer Campaign」を開催いたします。是非この機会にお気に入りのヘアスタイルを見つけてください!スタッフ一同、お客様のご来店を心よりお待ちしております。



ご予約、またはご来店の際
「このチラシを見た」と
スタッフにお伝えください!

Special Summer Campaign

Campaign1

<全てのお客様対象>



→ **¥9,720**

[税込価格]

※縮毛矯正、特殊パーマ・カラーは対象外となります。

Campaign2

<全てのお客様対象>



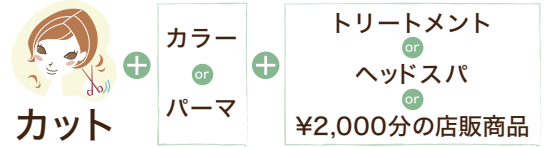
→ **¥6,480**

[税込価格]

Campaign3

<全てのお客様対象>

カットをベースに
下記より好きなメニューを2つお選びください。



→ **¥11,880**

[税込価格]

※縮毛矯正、特殊パーマ・カラーは対象外となります。

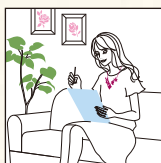
Collaboration System

美容室に行って、「私のなりたいヘアスタイルにならなかった」「もう少しこんな風にして欲しかった」と感じたことはありませんか?私達のサロンでは、お客様のご要望を第一に考え、「一緒にヘアスタイルを創る=コラボレーション」を最も大切にしています。どうぞお気軽に、今の気持ちを聞かせてください。



Step1

「いらっしゃいませ!」私たちのサロンでは、元気な受付スタッフがお待ちしています。



Step2

きめ細やかなカウンセリングの為に、コミュニケーションシートをお渡ししますので、ご記入ください。



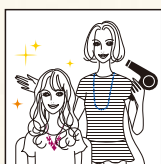
Step3

プレカウンセリングを行います。スタッフと一緒にスタイルを決めていきましょう。髪の悩み、なりたいスタイル等をお聞きしながら、担当スタイリストが髪質やクセ、頭の形、地毛の色など細かくチェックします。



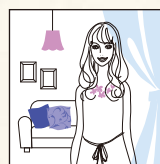
Step4

お一人お一人に合ったスタイルをつくる為、また、できる限り髪の負担を抑える為に、技術や薬剤にはとてもこだわっています。



Step5

アフターカウンセリングを行います。素敵なスタイルのできあがりです。



Step6

できあがったスタイルは、10日間保証しています。ご自宅でも何かお困りのことがあれば、気軽におっしゃってくださいね。

「リタッチばかりじゃ髪はツヤは取り戻せない!」

美しいツヤ髪カラーで いつもキレイな あなたへ

当サロンのヘアカラーは、毛髪の抱えるダメージと髪色の発色の関係性を元に考えており、輝きを解き放つ鮮やかな発色を実現します!



HOME CARE ITEM

365日 髪のキレイをつくる ワンランク上の ホームケア

サロンでキレイになった髪を維持するには、毎日のご自宅でのヘアケアが大切です。女性がさらに美しく輝く為に、当サロンではお客様お一人お一人の髪質や状態に合わせ最適なホームケアをご提案いたします。是非一度、お試しください。



MENU

CUT ※シャンプー・ブロー込

カット	¥4,320
小学生	¥3,240
前髪カット	¥540

COLOR ※シャンプー・ブロー込

ファッションカラー	¥7,560~
グレーカラー	¥7,560~
ブリズム	¥6,480~

PERM ※カット別

レギュラー	¥6,480~
クリニカル	¥8,640~
ポイント	¥2,160~

TREATMENT・SPA

クオリア	¥3,240~
セラspa	¥3,240~
炭酸クレンジング	¥540~

OTHER

シャンプーブロー	¥3,240
着付	¥7,560~

中学・高校生はALL MENU20%OFF

[税込価格]

Salon Information

Power to the Hair Dressers
Malimo-Glow

マリモグロー

安中市下磯部1826

TEL. **027-381-3925**
[予約優先]

- 営業時間
土・平日 am10:00~pm7:00
(パーマ・カラー受付pm6:00)
- 日・祝日 am10:00~pm6:00
(パーマ・カラー受付pm5:00)
- 定休日
毎週木曜日、第1月曜日、第3水曜日

R18

TUTAYA

ポルテックス
セイワ

★ Malimo-Glow

P10台有

